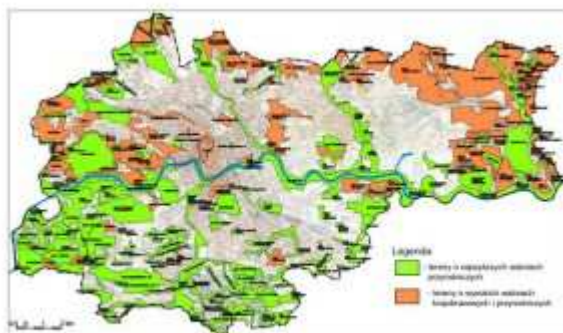


Lista załączników do uwag dotyczących „Projektu zmiany studium uwarunkowań i kierunków zagospodarowania przestrzennego Miasta Krakowa”

1) mapa terenów cennych przyrodniczo i korytarzy ekologicznych autor dr Kazimierz Walasz

zał 1.a tereny o najwyższych walorach przyrodniczych i krajobrazowych - wskazane do ochrony



zał 1.b mapa korytarzy ekologicznych



2) mapa zbiorników i cieków wodnych autor dr Kazimierz Walasz

zał 2.a zbiorniki wodne



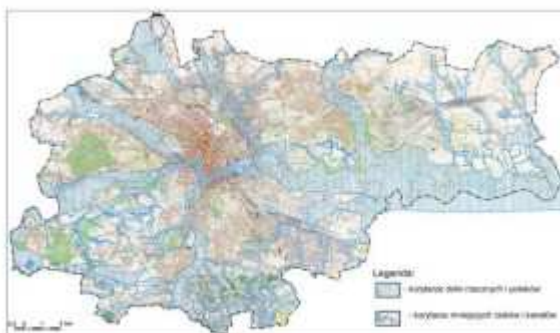
Mapa 2. Kraków – zbiorniki wodne (1-4 - zbiorniki, 5 - zbiorniki, 6 - zbiorniki, 7 - zbiorniki, 8 - zbiorniki, 9 - zbiorniki, 10 - zbiorniki)
opracował Kazimierz Walasz

zał 2.b sieć wodna



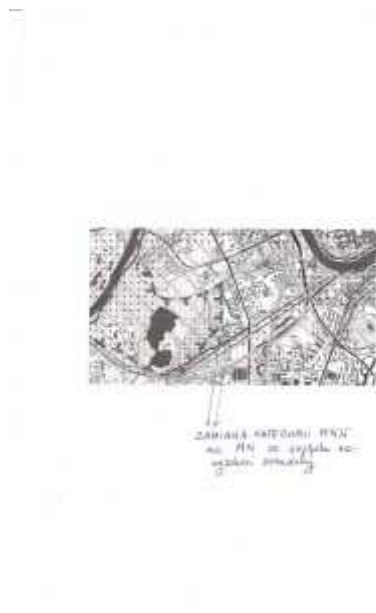
Mapa 3. Kraków – sieć wodna miasta
opracował Kazimierz Walasz

zał 2.c ekologiczne korytarze wodne



Mapa 4. Kraków – ekologiczne korytarze wodne
opracował Kazimierz Walasz

3) mapa z proponowanym poszerzeniem strefy kształtowania systemu przyrodniczego na Zakrzówku



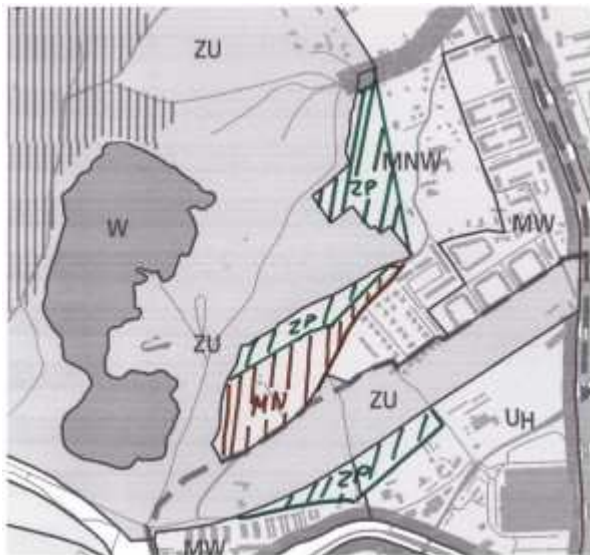
4) mapa z proponowaną korektą przeznaczenia terenu w obszarach cennych przyrodniczo - okolice ul. Słona Woda



5) mapa z proponowaną korektą przeznaczenia terenu w obszarach cennych przyrodniczo - okolice ul. Tynieckiej



6) mapa z proponowaną korektą przeznaczenia terenu w obszarach cennych przyrodniczo - Zakrzówek



7) mapa z proponowaną korektą przeznaczenia terenu (zmiana kategorii MNW na MN) - Zakrzówek



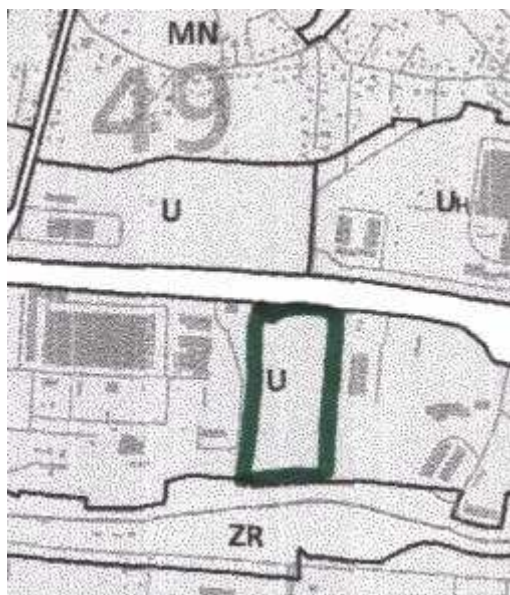
ZMIANA KATEGORII MNW
na MN w części ter-
enu oznaczonego

8) mapa z proponowaną korektą przeznaczenia terenu w obszarach cennych przyrodniczo - Dolina Rudawy

TRASA BALICHA
DOLINA RUDAWY (C)



9) mapa z proponowaną korektą przeznaczenia terenu w obszarach cennych przyrodniczo - Rybitwy



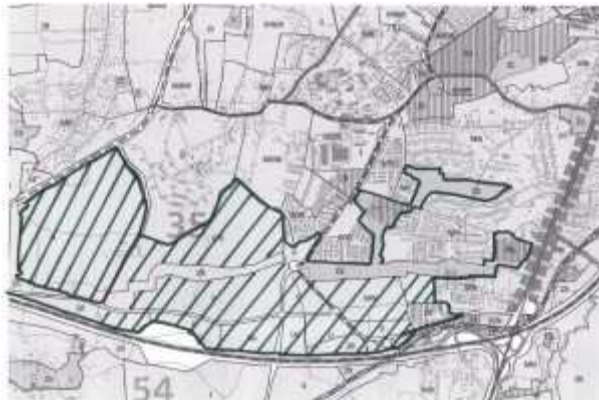
10) mapa z proponowaną korektą przeznaczenia terenu w obszarach cennych przyrodniczo - Las Borkowski



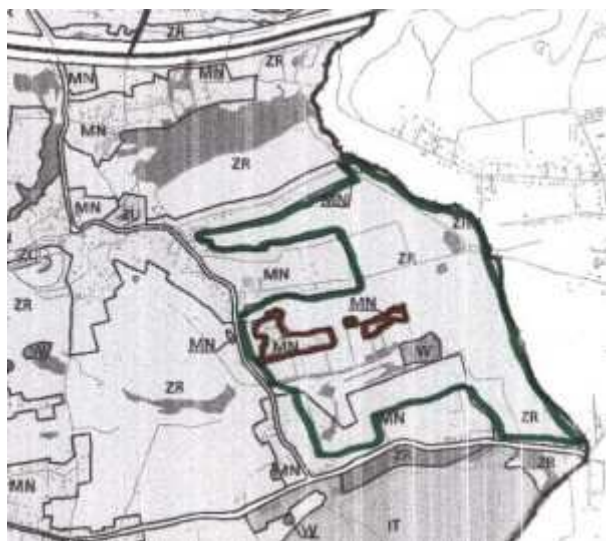
11) mapa z proponowaną korektą przeznaczenia terenu w obszarach cennych przyrodniczo - Ruczaj



12) mapa z proponowaną korektą przeznaczenia terenu w obszarach cennych przyrodniczo - Kobierzyn, Kliny (z wyłączeniem działek dla których wydano prawomocne pozwolenie na budowę). W szczególności korekty wymagają obszary zwaloryzowane w Mapie roślinności rzeczywistej Krakowa jako obszary o najwyższym walorze przyrodniczym



13) mapa z proponowaną korektą przeznaczenia terenu w obszarach cennych przyrodniczo - Barycz



14) mapa z proponowaną korektą przeznaczenia terenu w dolinie Wilgi

